

L'alcool est la première cause d'accident de la route en France, devant la vitesse.

En 2007, 1 031 décès et 4 790 blessés hospitalisés étaient attribuables à l'alcool. Plus d'un quart des décès consécutifs aux accidents de la route pourrait être évité si tous les conducteurs respectaient strictement la limitation légale de l'alcoolémie au volant : 0,5 gramme d'alcool par litre de sang, soit 0,25 milligramme d'alcool par litre d'air expiré.

LES PRINCIPALES INFRACTIONS AU CODE DE LA ROUTE

	AMENDE	RETRAIT DE POINTS	SUSPENSION/ANNULATION/DU PERMIS (1)	IMMOBILISATION /CONFISCATION DU VÉHICULE (2)	PRISON (1)
Conduite avec une alcoolémie de 0,5 g/l et < 0,8 g/l de sang (ou 0,25 mg/l et < 0,40 mg/l d'air expiré)	135 € (*)	6 points	-	Immobilisation	-
Conduite avec une alcoolémie de 0,8 g/l de sang (ou 0,40 mg/l d'air expiré), ou en état d'ivresse, ou refus de se soumettre à une vérification de présence d'alcool dans le sang	4 500 € (*)	6 points	Suspension ou annulation de 3 ans (sans sursis ni « permis blanc »)	Immobilisation	2 ans
Récidive de conduite avec une alcoolémie de 0,8 g/l de sang (ou 0,40 mg/l d'air expiré), ou en état d'ivresse, ou refus de se soumettre à une vérification de présence d'alcool dans le sang	9 000 € (1)	-	Annulation de 3 ans de plein droit	Immobilisation / confiscation	4 ans
Blessures involontaires avec incapacité totale de travail (ITT) de 3 mois au plus, causées en état d'alcoolisation	45 000 € (1)	6 points	Suspension de 10 ans (sans sursis ni « permis blanc »)	Immobilisation / confiscation	3 ans
Blessures involontaires avec ITT de plus de 3 mois, causées en état d'alcoolisation	75 000 € (1)	-	Suspension ou annulation de plein droit de 10 ans (sans sursis ni « permis blanc »)	Immobilisation / confiscation	5 ans

(*) Amende forfaitaire minorée à 90 € si payée immédiatement.

(1) Il s'agit d'un maximum. Le juge prononce la sanction qui lui paraît la plus appropriée.

(2) Confiscation : saisie du véhicule et transfert de sa propriété au profit de l'État.

L'ALCOOL ET LA CONDUITE

PRENEZ LA MESURE DU RISQUE

Les informations figurant dans ce document sont données à titre indicatif.

Délégation à la Sécurité et à la Circulation routières - LOWE STRATEURS - RCS PARIS B 562 111 732 - SEPTEMBRE 2008



En savoir plus ?

www.securite-routiere.gouv.fr



Délégation à la sécurité et à la circulation routières
Arche Sud - 92055 La Défense cedex

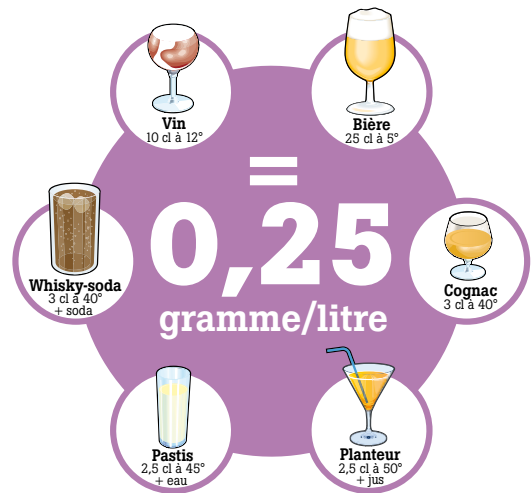


SÉCURITÉ ROUTIÈRE
TOUS RESPONSABLES

NE VOUS LAISSEZ PAS SURPRENDRE

Pour éviter les drames de la route, il est indispensable de respecter le taux maximum légal d'alcool au volant : 0,5 g d'alcool par litre de sang, ou 0,25 mg d'alcool par litre d'air expiré.

- Il y a autant d'alcool dans un verre de bière ou de vin que dans un verre de whisky-soda ou de cognac.
- Chaque verre consommé fait monter le taux d'alcool dans le sang de 0,25 g/l de sang. Ce chiffre peut être sensiblement supérieur chez les femmes, les jeunes, les personnes âgées et les individus de faible corpulence.
- À consommation identique, certains paramètres comme l'état de santé, le degré de fatigue, une alimentation déséquilibrée, le tabagisme ou le stress contribuent à augmenter l'alcoolémie.
- Certains médicaments sont incompatibles avec la consommation d'alcool.
- Un conducteur dont l'alcoolémie est égale à 0,5 g/l de sang et qui a consommé du cannabis multiplie par au moins 15 la probabilité d'être responsable d'un accident mortel.



UN INDIVIDU EN BONNE SANTÉ ÉLIMINE DE 0,1 À 0,15 GRAMME D'ALCOOL PAR LITRE DE SANG EN UNE HEURE. IL N'EXISTE AUCUNE « RECETTE » POUR ÉLIMINER L'ALCOOL PLUS RAPIDEMENT.



À 0,5 GRAMME D'ALCOOL PAR LITRE DE SANG, LE RISQUE D'ACCIDENT EST MULTIPLIÉ PAR 2.



SOYEZ CONSCIENT DU RISQUE

Conduire sous l'emprise d'alcool met en péril sa propre sécurité et celle des autres usagers. Les premières perturbations sont constatées dès 0,3 g/litre de sang. À partir de 0,5 g/litre de sang, les risques sont réels :

- l'alcool rétrécit le champ visuel ;
- la perception du relief, de la profondeur et des distances est modifiée ;
- le temps de réaction visuelle augmente ;
- la sensibilité à l'éblouissement est plus importante ;
- la vigilance et la résistance à la fatigue diminuent ;
- la coordination des mouvements est perturbée ;
- l'effet désinhibant de l'alcool amène le conducteur à sous-évaluer les risques et à transgresser les interdits.

AYEZ LE RÉFLEXE ÉTHYLOTEST

Lorsque vous avez consommé de l'alcool, ne prenez pas de risque. Mesurez votre alcoolémie avec un éthylotest : « Soufflez, vous saurez ».

Il existe deux types d'éthylotests.

Les éthylotests chimiques

Un éthylotest chimique est un appareil de mesure à usage unique. Il est constitué d'une poche en plastique dans laquelle l'utilisateur souffle et d'un tube contenant un réactif jaune qui vire au vert en présence d'alcool. Il indique si l'utilisateur est au-dessous ou au-dessus de 0,5 gramme d'alcool par litre de sang.

- Il n'est utilisable qu'une fois, et par une seule personne.
- La date de validité doit obligatoirement être indiquée sur l'emballage.

LES MESURES DÉLIVRÉES PAR LES ÉTHYLOTESTS NE SONT PAS OPPOSABLES À CELLES EFFECTUÉES PAR LES FORCES DE L'ORDRE.



N'UTILISEZ QUE DES ÉTHYLOTESTS QUI PORTENT LA MARQUE « NF ». VÉRIFIEZ LA DATE DE VALIDITÉ ET LISEZ ATTENTIVEMENT LES NOTICES.



Les éthylotests électroniques

Un éthylotest électronique est un appareil de mesure de l'alcoolémie qui peut être utilisé plusieurs fois.

Il est muni d'un embout dans lequel l'utilisateur souffle. La mesure de l'alcoolémie est exprimée en mg par litre d'air expiré.

- Il permet une grande quantité de tests.
- Plusieurs personnes peuvent utiliser le même appareil.

Si votre alcoolémie est égale ou supérieure à 0,5 g/litre de sang, ou 0,25 mg/litre d'air expiré, ne prenez pas le volant.

IL EST DE VOTRE RESPONSABILITÉ DE NE PAS ACCEPTER DE MONTER DANS UN VÉHICULE DONT LE CONDUCTEUR A CONSOMMÉ DE L'ALCOOL.



PRÉVOYEZ VOTRE RETOUR

Il est facile de s'organiser pour qu'une soirée entre amis, un déjeuner de famille ou un repas d'affaire ne se terminent pas tragiquement.

- La solution la plus simple consiste à consommer des boissons sans alcool ou à désigner un conducteur qui restera sobre.
- Si vous avez consommé de l'alcool et que l'éthylotest indique plus de 0,5 g/litre de sang, plusieurs solutions existent :
 - solliciter des amis sobres pour vous raccompagner ;
 - utiliser les transports en commun ou appeler un taxi ;
 - attendre sur place que l'alcool soit éliminé et ne repartir que lorsqu'un nouveau test vous indique que votre alcoolémie est repassée sous le seuil légal.